

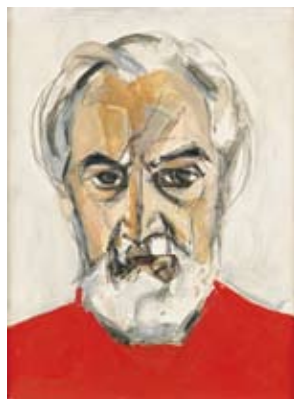
La Obra

Nacido en Ronda, en el crucial 1898, Joaquín Peinado, sucesor de Cézanne e hijo espiritual de Picasso, fue el más elegante de aquella “escuela española” de París que se apuntó a las vanguardias sin abdicar de sus raíces. Supo captar la secreta geometría de las cosas y los íntimos colores con los que el mundo se muestra a los que saben mirarlo con sosiego.

Iba para rondeño arraigado y acabó siendo uno de los tantos universales que Andalucía alumbra. Tomó de los cánones estéticos del tiempo que le tocó vivir lo que cuadraba a su temperamento, a partes iguales apasionado y riguroso. Su trayectoria artística está marcada por el anhelo de captar el evidente misterio de la realidad

objetiva, a la que supo reducir a su quintaesencia.

Acotó los objetos, llamándonos la atención sobre su propia identidad, recalando sus contornos para librarlos del devorador espacio, para hacerlos inmortales. El sensualismo propiciado por su Ronda natal se sometió siempre al rigor impuesto por una racionalidad que le permitía ver, más allá de lo inmediato, la hondura de lo existente. No en balde se ha querido rastrear en la pintura de Joaquín Peinado una preceptiva que la asimila a la tauromaquia rondeña, equidistante del duende sevillano y del senequismo cordobés.



Autorretrato
h. 1972,
óleo sobre tela, 35 x 27 cm

Paisaje Urbano
1955,
óleo sobre tela, 114 x 146,5 cm



Bodegón
1925,
óleo sobre tela, 81 x 65 cm



Paisaje Fabril
1959, óleo sobre tela,
73 x 92 cm

Desnudo Acostado
1968, óleo sobre
tela, 89 x 116,5 cm



Paisaje con Castillo
1929,
óleo sobre tela, 92 x 73 cm



Retrato de Dama Sentada
1961, óleo sobre tela,
130,5 x 97 cm



Don Quijote de la Mancha
1947,
óleo sobre tela, 81 x 61 cm

mp [museo joaquín peinado]

Horario

Lunes a Viernes
de 10.00 a 18.00 horas (invierno)
10.00 a 19.00 horas (verano)
Sábados, Domingos y festivos
de 10.00 a 15.00 horas

Tarifas

Individual: 4 € / Grupos: 2 €
Reducida: 1 € (estudiantes y mayores de 65 años)
Gratuita: Menores de 14 años y residentes en Ronda.

Servicios Generales

Visitas Guiadas (concertadas con anterioridad)
Sala de Proyección (audiovisual didáctico)
Guía didáctica / Tienda

Normas de Acceso

No está permitido tomar imágenes de videos o fotografías.
Tampoco la entrada con bultos de cualquier tipo.



Dirección

Plaza del Gigante s/n
29400 Ronda (Málaga)
Tel. 952 87 15 85
www.museojoaquinpeinado.com
www.obrasocialunicaja.es



Colección Permanente
español

mp
[museo
joaquín
peinado]



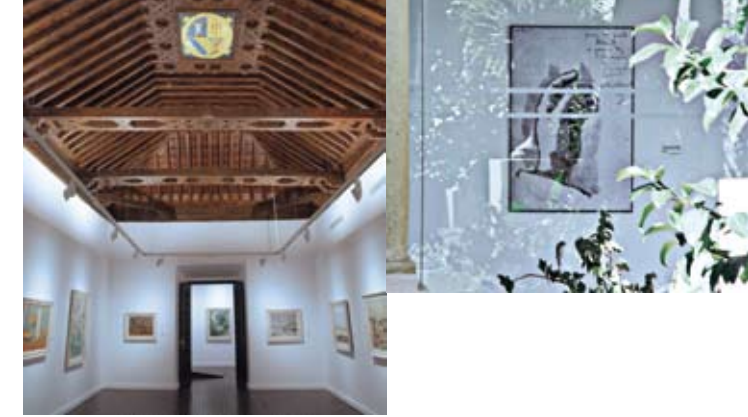
Joaquín Peinado
en los años Setenta
del s. XX

Plano del Museo



Itinerario Recomendado

- **SALA 1:** *Sección Biográfica*
- **SALA 2:** *Salón Mudejar. Joaquín Peinado y la renovación plástica española del siglo XX*
- **SALA 3:** *Años Veinte: Nuevos realismos, neocubismo y figuración lírica*
- **SALA 4:** *Años Cuarenta: El reencuentro con los objetos*
- **SALA 5:** *Años Cincuenta: La abstracción geométrica*
- **SALA 6:** *Años Cincuenta: Arte pro-forma*
- **SALA 7:** *Desnudos y serie erótica*
- **SALA 8:** *Años Sesenta y Setenta*
- **SALA 9:** *Obra gráfica, acuarelas y dibujos*



El Museo

Este noble edificio, conocido como Palacio de Moctezuma, de auténtico aire popular, ha sido elegido por la Fundación Unicaja Ronda como sede del Museo Peinado, toda vez que su porte y estructura permiten una adecuada presentación de la obra de Joaquín Peinado. En él podremos admirar su trayectoria, desde 1923, año en que marcha a París, hasta el año 1974, pocos meses antes de su muerte; está representada, por tanto, prácticamente toda su

evolución, así como todas las técnicas que utilizó a lo largo de su carrera.

El Palacio posee dos patios; uno mantiene un aire muy clásico, adintelado con columnas toscanas sobre altos pedestales de piedra del toro; el otro, tiene en uno de sus lados una techumbre, sostenida por finas columnillas de la misma piedra.

Pasear por las salas del Museo Peinado, en Ronda, es un deleite, ya que

podremos contemplar piezas claves de su producción y exponentes, a la vez, de la historia plástica del siglo XX, incluidos dibujos procedentes de sus carpetas privadas, de las que nunca quiso desprenderse y que le acompañaron a lo largo de su vida; una obra de vibrante intimidad en la que se subliman la maestría y la finura con las que siempre nos regala su autor.

La dificultad para recopilar toda esta colección, que sólo su ciudad natal podía

albergar, ha sido ímproba; dedicación que la Fundación Unicaja Ronda ha realizado con sumo agrado y que hoy se complace en ofrecer a Ronda y a la humanidad.

